

«ИСКУССТВЕННЫЙ ИНТЕЛЛЕКТ В СЕСТРИНСКОМ ДЕЛЕ СЕГОДНЯ И ВОЗМОЖНОСТИ ЕГО ПОЗНАНИЯ»

*Определение ИИ и его использования в
современном сестринском деле*

Полотнянко
Надежда
Александровна



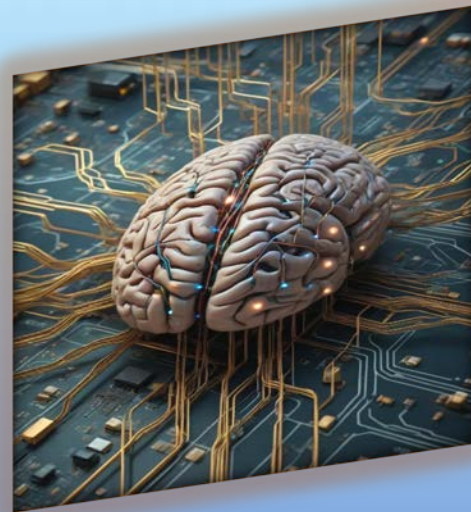


ИСКУССТВЕННЫЙ ИНТЕЛЕКТ

Термин «искусственный»
(ИИ) означает созданный не природой
(не естественным способом), а с
помощью разумной деятельности



Искусственный интеллект — это область информатики, изучающая создание систем, способных выполнять задачи, требующие интеллектуальных усилий



Здравоохранение 2040: Сбер показал, как ИИ меняет медицину

На конгрессе «Национальное здравоохранение — 22 октября 2025»

Герман Оскарович рассказал о будущем медицины, где болезни будут не лечить, а предупреждать. Искусственный интеллект уже сегодня помогает врачам диагностировать заболевания точнее и сокращает количество ошибок на 30%. Благодаря объединению данных из разных источников — от генетики до повседневной активности — создаются персональные программы здоровья. Такие технологии открывают путь к **человекоцентричному** здравоохранению, где медицина заботится о каждом, а не о болезни.

Новая модель охраны здоровья – 2040:
переход от реактивной к предиктивной медицине

The New 2040 Healthcare Model:
From Reactive to Proactive

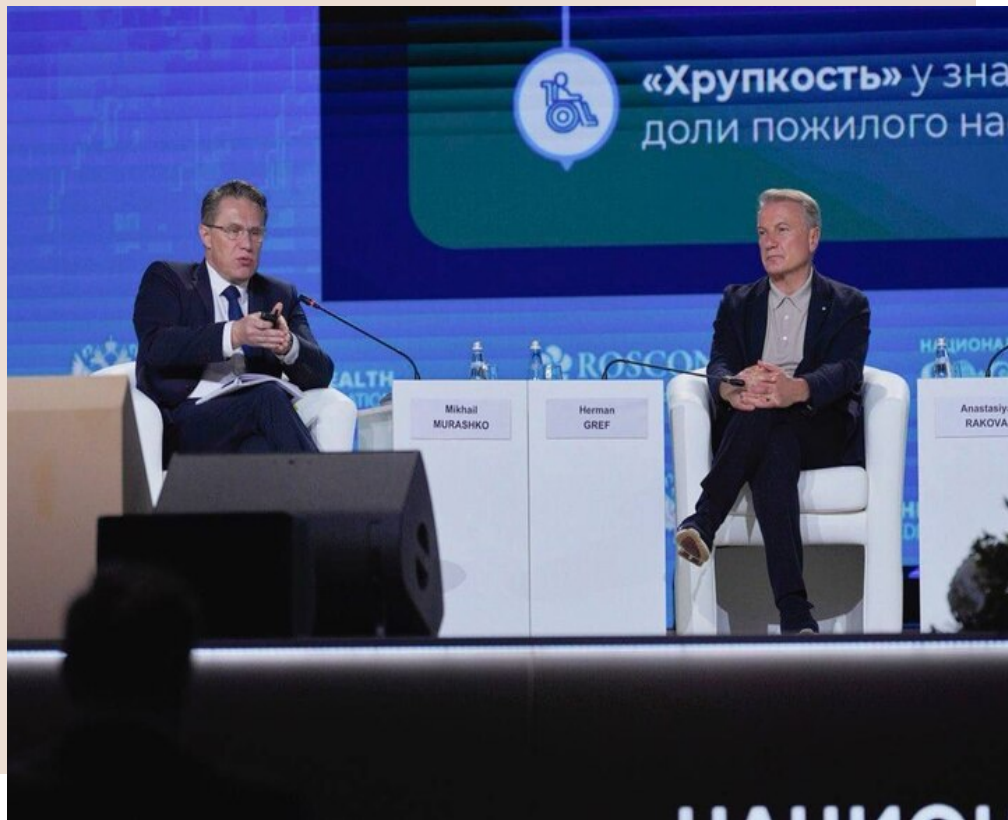
НАЦИОНАЛЬНЫЙ ЦЕНТР

Пленарная сессия «Новая модель охраны здоровья — 2040» собрала представителей власти, науки и бизнеса



Идея о **человекоцентричной** медицине прозвучала и в других выступлениях. Михаил Мурашко говорил о переходе от «ремонтной бригады» врачей, лечащих уже возникшую болезнь, к системе, где **человек** учится управлять своим здоровьем. Это требует оцифровки данных и объединения информации из всех медицинских организаций в единую цифровую историю болезни.

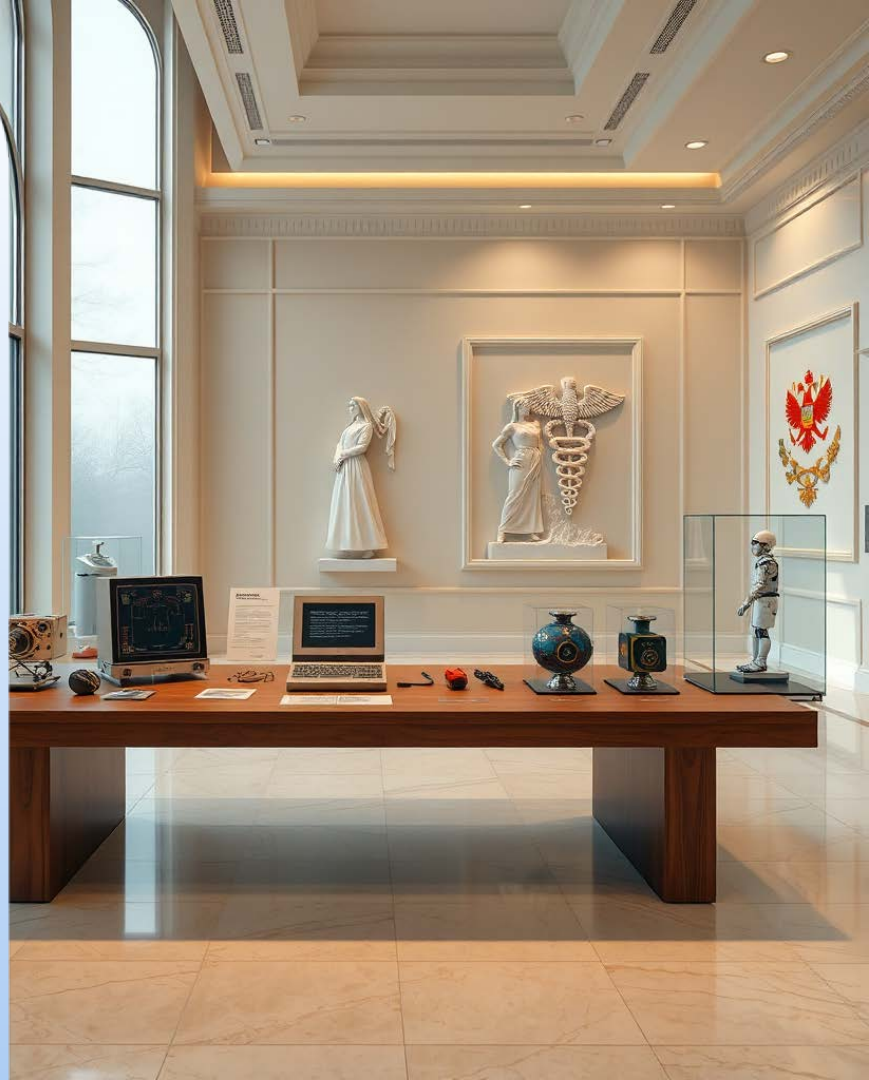
На конгрессе «Национальное здравоохранение — 2025»



ИИ и здравоохранение

В России 1 января 2025 года запущены 19 новых национальных проектов. Почти половина из них так или иначе касаются здравоохранения, фармацевтической и медицинской промышленности, развития новых медицинских технологий и подготовки квалифицированных кадров.

Реализация проектов в ее полной мере в здравоохранении не возможна без применения ИИ.



ИИ и сестринское дело

Аналитики считают что в 2026-27 годах в сестринском деле произойдут огромные перемены. Исследования показали что ИИ может облегчить 95% задач и не только по документированию но и качество ухода за пациентами.



Перспективы развития

В ближайшие годы ожидается: – расширение использования «умных» систем мониторинга дома, образовательных программ для медсестер (виртуальные симуляции, адаптивное обучение и многое другое).



Текущее применение ИИ в сестринском деле



мониторинг
состояния
пациентов



анализ
медицинских
данных

ПАЦИЕНТ

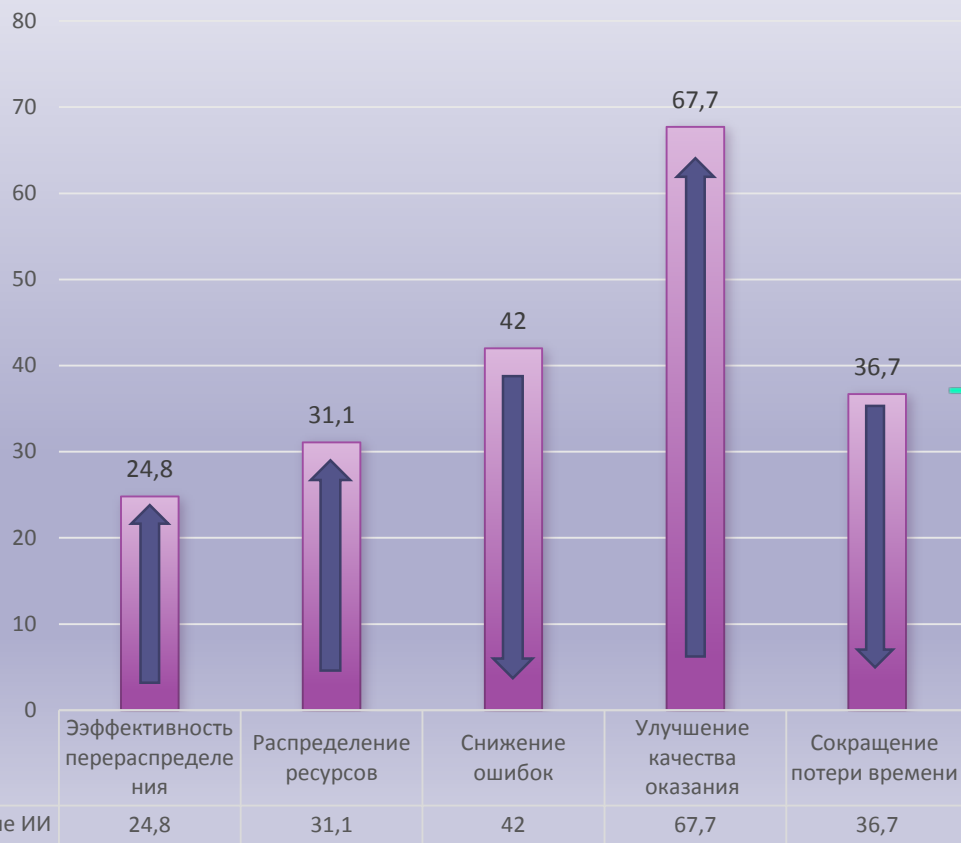
автоматизация
задач

поддержка
принятия
решений



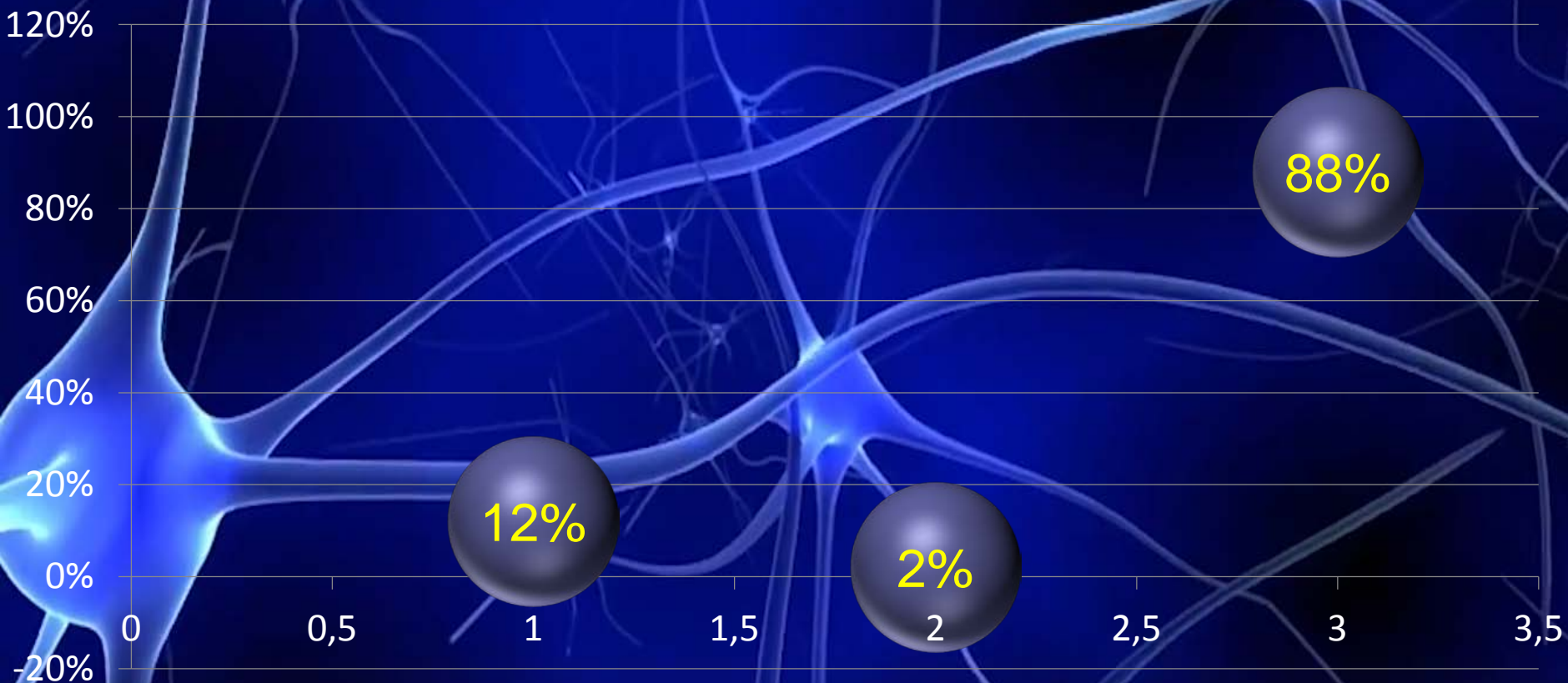


Преимущества применения искусственного интеллекта в сестринском деле



Повышение безопасности пациента: более раннее выявление ухудшения, снижение числа ошибок. – Снижение рутины: меньше времени на документацию, больше на общение и уход. – Поддержка менее опытных специалистов: подсказки, напоминания, доступ к актуальным рекомендациям. – Улучшение качества ухода: более точное планирование, учет индивидуальных особенностей пациента.

Готовы ли вы к применению ИИ для решения профессиональных задач



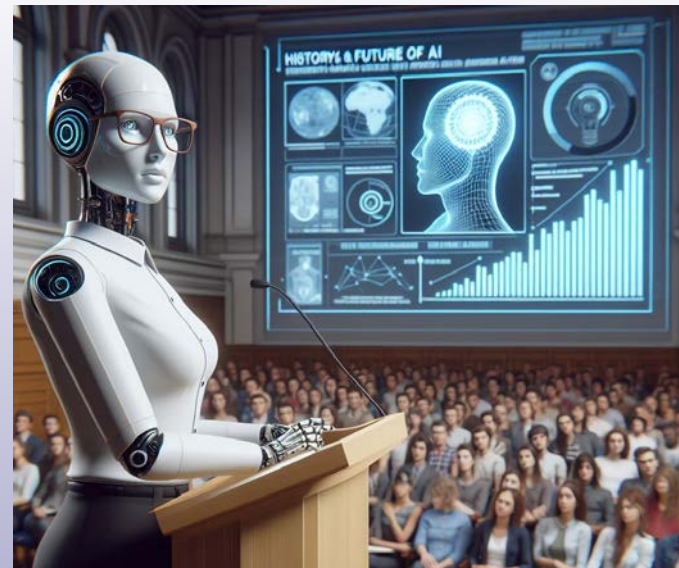
ЛИДЕРСТВО И ОБУЧЕНИЕ

Руководители сестринского дела играют решающую роль в успешном внедрении технологий ИИ. Их готовность и восприятие преимуществ ИИ зависят от таких факторов, как возраст, образование и опыт.

Непрерывное обучение и разработка политики имеют важное значение для полной реализации потенциала ИИ в сестринском деле.

Рабочий процесс и взаимодействие с пациентами

Системы ИИ могут оптимизировать рабочие процессы, предоставляя медсестрам больше времени для непосредственного ухода за пациентами. Однако необходимо тщательно контролировать баланс между использованием технологий и взаимодействием с людьми, чтобы поддерживать уход, ориентированный на пациента



ВОЗМОЖНОСТИ ПОЗНАНИЯ И ИЗУЧЕНИЯ ИИ ДЛЯ МЕДИЦИНСКИХ СЕСТЕР ...



ИИ-платформы обеспечивают дистанционное и симуляционное обучение, расширяя доступ к современным образовательным методам.

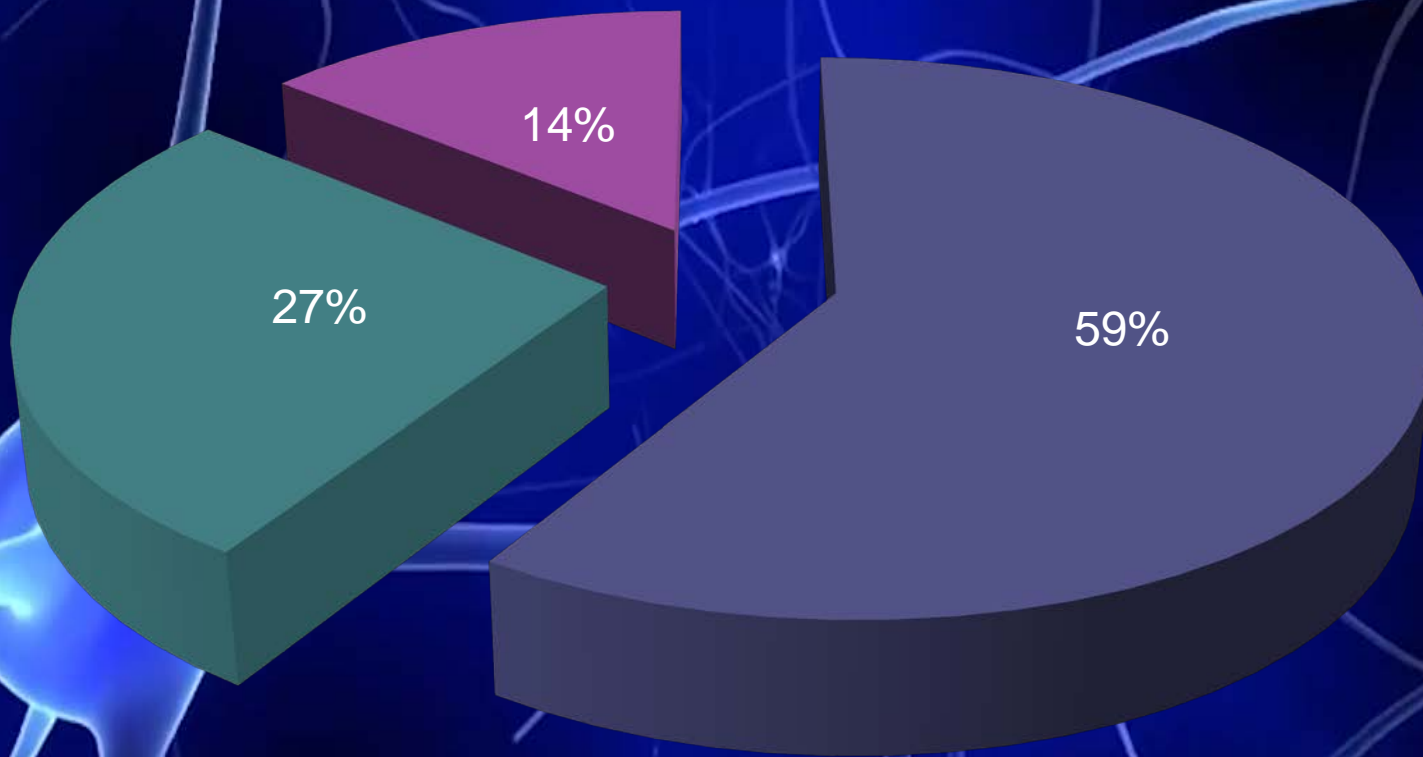


Персонализация обучения позволяет адаптировать программы с учётом уровня знаний и потребностей каждого специалиста.



Успешные проекты с ИИ-менторством в крупнейших вузах России демонстрируют рост профессионального мастерства и мотивации медсестёр.

Готовы ли вы к применению ИИ для удовлетворения ваших нужд в области здравоохранения



■ нет

■ не уверен

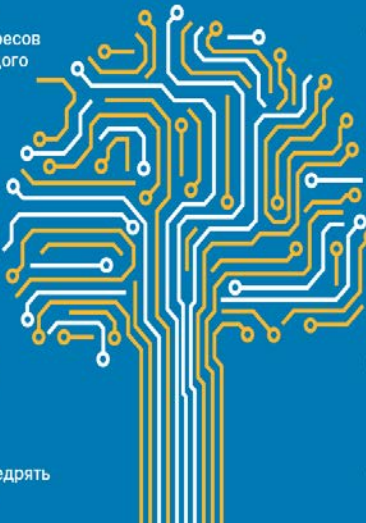
■ да



ПРИНЦИПЫ КОДЕКСА ЭТИКИ ИСКУССТВЕННОГО ИНТЕЛЛЕКТА

КЛЮЧЕВЫМИ ПРИНЦИПАМИ КОДЕКСА ЯВЛЯЮТСЯ ЧЕЛОВЕКОЦЕНТРИЧНОСТЬ И НРАВСТВЕННОСТЬ, ПРЕДОСТОРОЖНОСТЬ И БЕЗОПАСНОСТЬ, ПОДКОНТРОЛЬНОСТЬ И РИСК-ОРИЕНТИРОВАННОСТЬ, ОТВЕТСТВЕННОСТЬ И НЕДИСКРИМИНАЦИЯ

ОСНОВНЫЕ ПОЛОЖЕНИЯ КОДЕКСА

- 
- 1** Главный приоритет развития технологий ИИ в защите интересов людей, отдельных групп, каждого человека
 - 2** Необходимо осознавать ответственность при создании и использовании ИИ пропорционально масштабу и значимости применения этих технологий
 - 3** Ответственность за последствия применения ИИ всегда лежит на человеке
 - 4** Технологии искусственного интеллекта можно и нужно внедрять там, где это принесет пользу людям
 - 5** Интересы развития технологий искусственного интеллекта выше интересов конкуренции
 - 6** Важна максимальная прозрачность и правдивость в информировании об уровне развития технологий ИИ, о возможностях, о рисках, об успехах и неудачах применения
 - 7** И технологии искусственного интеллекта, и этика искусственного интеллекта находятся вне границ
 - 8** Принципы этики развиваются по мере появления новых знаний, новых вызовов, новых возможностей



Этические и социальные аспекты применения ИИ в сестринской деятельности



1

Прозрачность алгоритмов Важно обеспечивать ясность работы ИИ для пользователей

2

Доверие пациентов и медицинского персонала к ИИ-системам требует прозрачности алгоритмов и сохранения контроля человека для безопасного и этически обоснованного использования технологий.

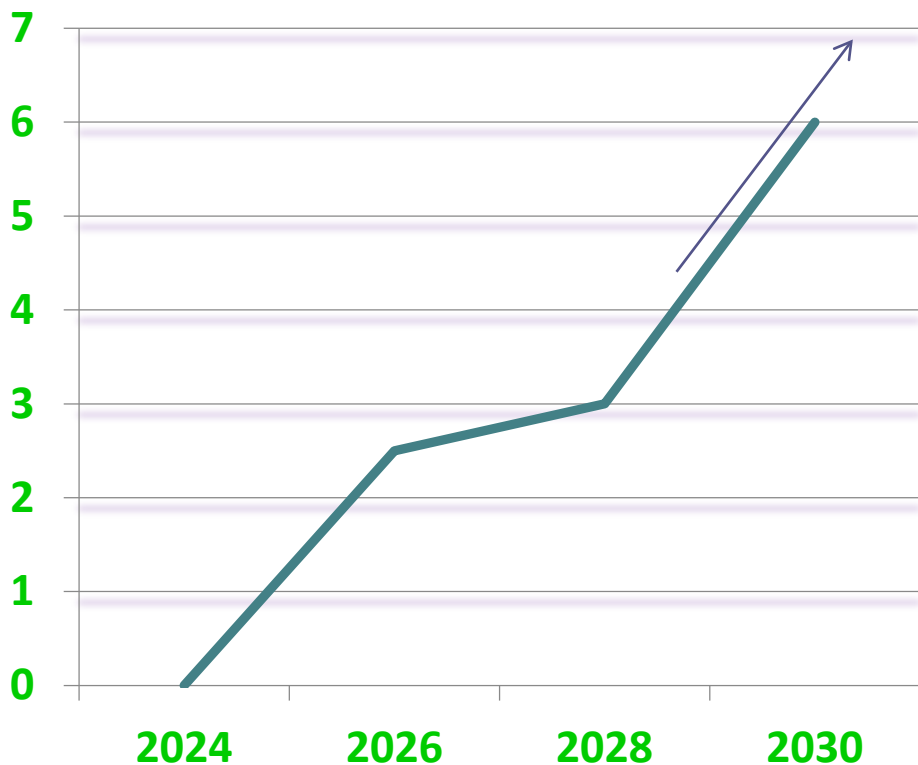
3

Открыты вопросы ответственности за ошибки ИИ, что требует разработки этических стандартов и механизмов защиты данных в сестринском деле.

4

Предвзятость алгоритмов -следует минимизировать предвзятость в обучении ИИ

Прогнозы развития ИИ в сестринском деле до 2030 года



По прогнозам, к 2030 году ИИ в здравоохранении России перейдёт из экспериментальных проектов в повседневную практику, формируя новую модель оказания медицинской помощи. Главные цели — выход за пределы крупных городов, доступность сервисов и повышение эффективности.

Некоторые направления развития ИИ в медицине:

Телемедицина с ИИ-поддержкой: виртуальные приёмы и анализ данных пациента в режиме реального времени.

«Госпиталь на дому» с удалённым мониторингом жизненных показателей и автоматизированным оповещением врача.

Интегрированные экосистемы медицинских данных: объединение электронных карт, лабораторных систем.

Персональные ИИ-помощники для пациентов: круглосуточные консультанты, отслеживающие режим приёма лекарств и динамику состояния.

Ограничения и вызовы внедрения ИИ в сестринскую практику



Отсутствие нормативной базы

Недостаточная регуляция и стандартизация ИИ-продуктов усложняет их интеграцию в клиническую практику.



Конфиденциальность данных

Требуется обеспечить защиту медицинской информации и соблюдение этических норм при работе с ИИ-системами.



Недостаточная подготовка персонала

Средние медицинские работники нуждаются в обучении работе с ИИ, что требует развития соответствующих образовательных программ.



Неравномерность доступа к технологиям

Различия в уровне цифровизации и ресурсах между регионами затрудняют равномерное применение ИИ.

Проблемы и соображения

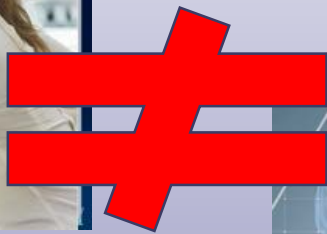
Риск чрезмерного доверия ИИ и «потери бдительности» медперсоналом.

- Ошибки алгоритма из-за некорректных данных или ограничений модели.
- Вопросы конфиденциальности и безопасности медицинских данных.
- Стресс у персонала из-за необходимости осваивать новые технологии и работать «под контролем» цифровых систем.

Поэтому ИИ должен восприниматься как помощник, а не как «замена» медсестры. Важнейший навык – критическое мышление и умение сочетать технологические подсказки с клиническим опытом и гуманистическим подходом к пациенту.

КТО ЖЕ ОСТАНЕТСЯ!?

ОСТАНУТСЯ
МЕДИЦИНСКИЕ
СЕСТРА
И
РОБОТЫ



ИИ станет *ценным инструментом* для
повышения
эффективности работы
медсестёр!

Будущее сестринского
дела представит
медсестрам новые роли



«ИСКУССТВЕННЫЙ ИНТЕЛЛЕКТ В СЕСТРИНСКОМ ДЕЛЕ СЕГОДНЯ И ВОЗМОЖНОСТИ ЕГО ПОЗНАНИЯ»

Полотнянко
Надежда
Александровна

Ai



11.12.2025