

# «СИСТЕМА КОНТРОЛЯ КАЧЕСТВА В СЛУЖБЕ СКОРОЙ МЕДИЦИНСКОЙ ПОМОЩИ АЛТАЙСКОГО КРАЯ: ИНТЕГРАЦИЯ НОВЫХ МЕТОДОВ ОБЕСПЕЧЕНИЯ БЕЗОПАСНОСТИ ПЕРСОНАЛА»



Докладчик: **Романченко Юрий Анатольевич**, главный внештатный специалист по управлению сестринской деятельностью Министерства здравоохранения Алтайского края, главный фельдшер КГБУЗ «Станция скорой медицинской помощи, г. Барнаул»

11.12.2025г.





- Служба скорой помощи — это зона повышенного профессионального риска.
- Безопасность медицинского персонала напрямую влияет на скорость и качество оказания медицинской помощи пациенту.
- Современные вызовы: агрессия со стороны пациентов и их окружения, риски инфицирования, психоэмоциональное выгорание, дорожно-транспортные происшествия.

БЕЗОПАСНОСТЬ ПЕРСОНАЛА — ОСНОВА  
КАЧЕСТВА ПОМОЩИ



### Физические и психологические

- Агрессия, оскорбления.
- Угрозы, физическое насилие.



### Биологические

- Риск заражения гемоконтактными инфекциями (ВИЧ, гепатиты), COVID-19, туберкулез.



### Эргономические

- Подъем и переноска пациентов, работа в неудобных позах → риск травм опорно-двигательного аппарата.



### Дорожно-транспортные

- Риск ДТП при выполнении экстренных выездов.

# РИСКИ ПРИ СИСТЕМЕ КОНТРОЛЯ



КОМПЛЕКСНЫЙ ПОДХОД:  
ОТ КОНТРОЛЯ К ПРОФИЛАКТИКЕ





· Тревожные кнопки и носимые GPS-трекеры для экстренного вызова помощи.



· Видеорегистраторы нагрудные (фактор сдерживания агрессии и инструмент разбора конфликтов).



· Современные средства индивидуальной защиты (СИЗ): улучшенные маски, перчатки.



· Эргономичные приспособления: травмобезопасные носилки с гидравлической системой подъема (будущее), транспортные шины.

# ИНВЕСТИЦИИ В БЕЗОПАСНОСТЬ — ИНВЕСТИЦИИ В РЕЗУЛЬТАТ

Техническое  
оснащение



- ▶ Тренинги по коммуникации и де-эскалации конфликта. Учим, как распознать и предотвратить агрессию.
- ▶ · Симуляционные курсы по биобезопасности (отработка алгоритмов работы с инфекционными больными).
- ▶ · Мастер-классы по правильной биомеханике тела при подъеме и перемещении пациентов.
- ▶ · Совместные учения с МВД и Рос гвардией по отработке действий при вызовах, связанных с насилием, отработка действий персонала при угрозах и физических воздействиях со стороны пациентов

НОВОЕ КАЧЕСТВО ОБУЧЕНИЯ —  
НОВЫЕ КОМПЕТЕНЦИИ

Обучение  
и тренинги



- Круглосуточный телефон консультирования со старшим врачом для сотрудников СМП



- Круглосуточный телефон психологической поддержки для сотрудников СМП. (проект в процессе)



- Обязательные групповые супервизии после сложных и критических инцидентов (ДТП, смерть пациента, акт агрессии)



- Создание "комнат психологической разгрузки" на крупных подстанциях (в перспективе)

## ЗАБОТА О МЕНТАЛЬНОМ ЗДОРОВЬЕ БРИГАД



Психологическая  
поддержка



Все алгоритмы СМП в  
электронном формате  
загружены в рабочие планшеты

Мониторинг и теле  
консультирование со страшим  
врачом при фоновых ситуациях  
(с помощью видео камеры и  
громкой связи в автомобиле)

Все приказы по маршрутизации  
и работе СМП загружены в  
планшеты

## ЦИФРОВИЗАЦИЯ ВСЕХ АЛГОРИТМОВ

Нормативно-  
методическая  
база





# Ключевые показатели для контроля:

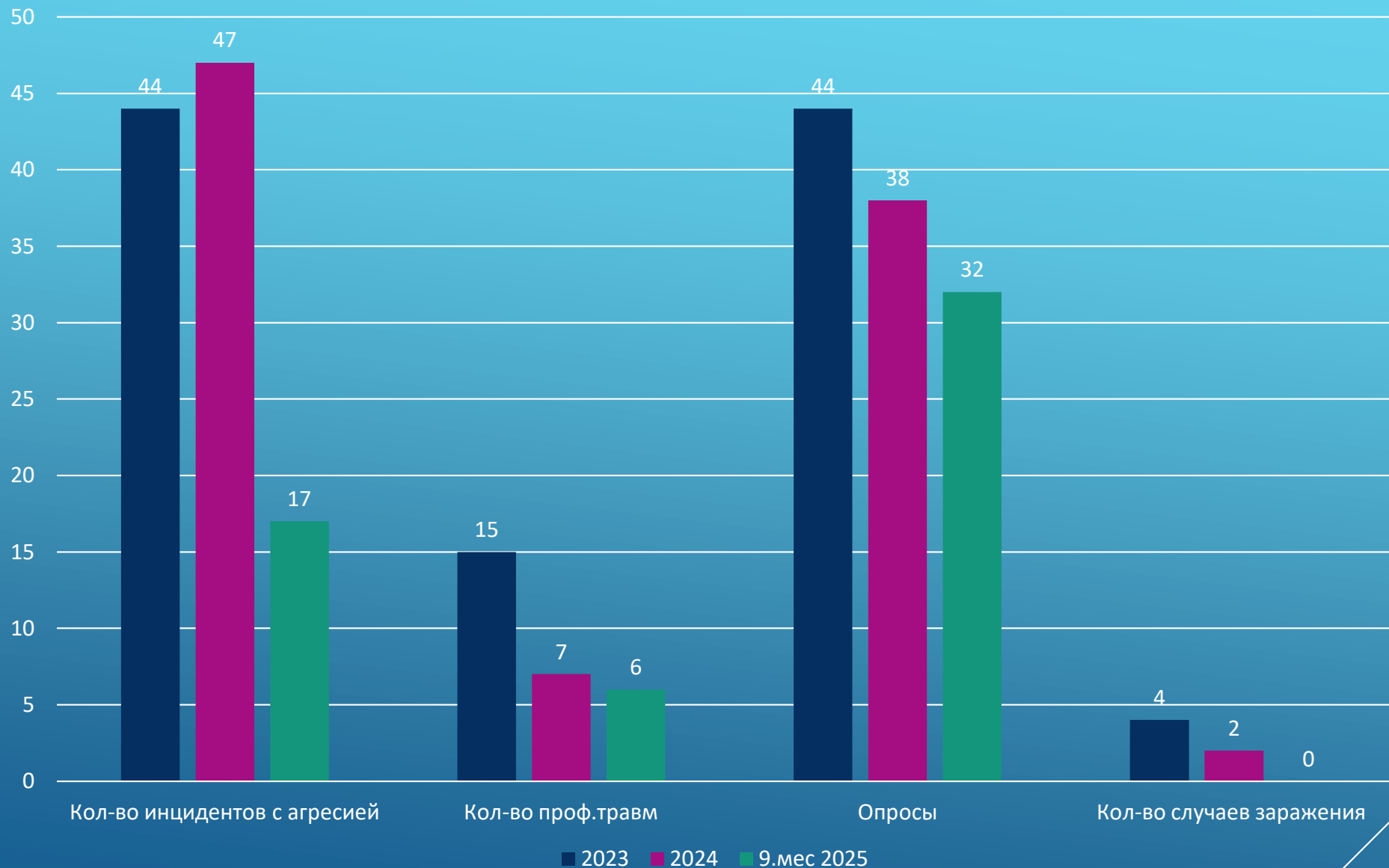
- Количество инцидентов с агрессией в месяц (динамика).
- Количество случаев профессионального травматизма.
- Количество случаев заражения гемоконтактными инфекциями.
- Результаты анонимных опросов персонала о чувстве безопасности.
- Данные с видеорегистраторов для анализа типичных конфликтных ситуаций.

## ЦИФРЫ, КОТОРЫЕ УПРАВЛЯЮТ КАЧЕСТВОМ

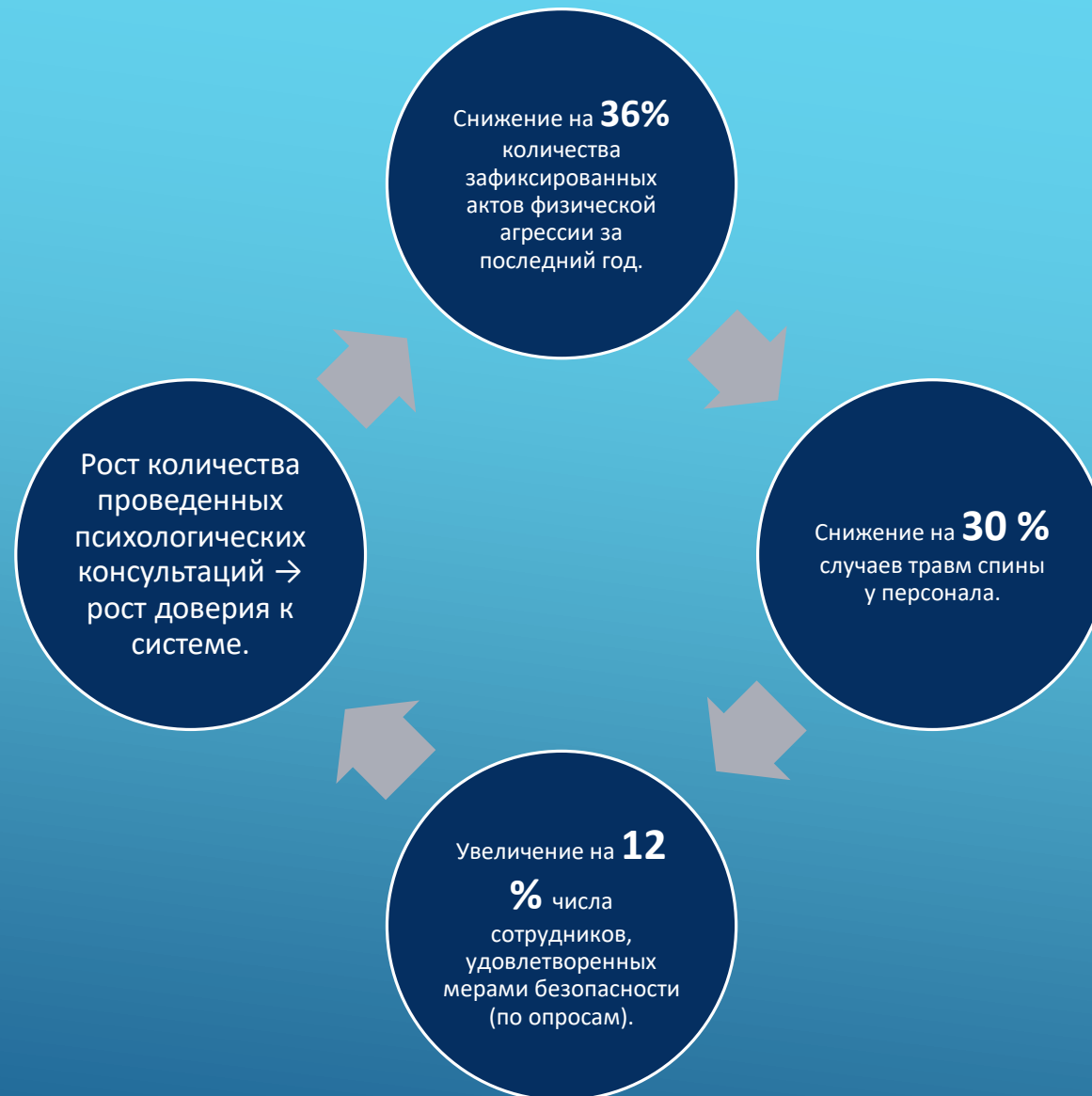
*КАК МЫ ОЦЕНИВАЕМ ЭФФЕКТИВНОСТЬ?*

Мониторинг  
и обратная  
связь

## Мониторинг и обратная связь



Мониторинг  
и обратная  
связь



# ПОЛОЖИТЕЛЬНЫЕ РЕЗУЛЬТАТЫ



Масштабирование успешных пилотных проектов на все подстанции



Развитие телемедицины-консультаций для дистанционной поддержки бригад в сложных случаях



Круглосуточный телефон психологической поддержки для сотрудников СМП



Создание "комнат психологической разгрузки" на крупных подстанциях



Внедрение мобильного приложения для оперативного оповещения о "опасных" адресах и сбора обратной связи



Укрепление межведомственного взаимодействия с МЧС, МВД, Рос гвардией

ЗАДАЧИ НА БУДУЩЕЕ



· Качество медицинской помощи начинается с безопасности медицинского работника.

· Интеграция новых методов безопасности в систему КК — не дополнительная опция, а необходимость.

· Комплексный подход, объединяющий технику, обучение и психологию, доказал свою эффективность.

· Созданная система является динамичной и продолжит развиваться.





**РОМАНЧЕНКО ЮРИЙ АНАТОЛЬЕВИЧ** - главный внештатный специалист по управлению сестринской деятельностью Министерства здравоохранения Алтайского края, главный фельдшер КГБУЗ «Станция скорой медицинской помощи, г. Барнаул»

**СПАСИБО ЗА ВНИМАНИЕ!**