



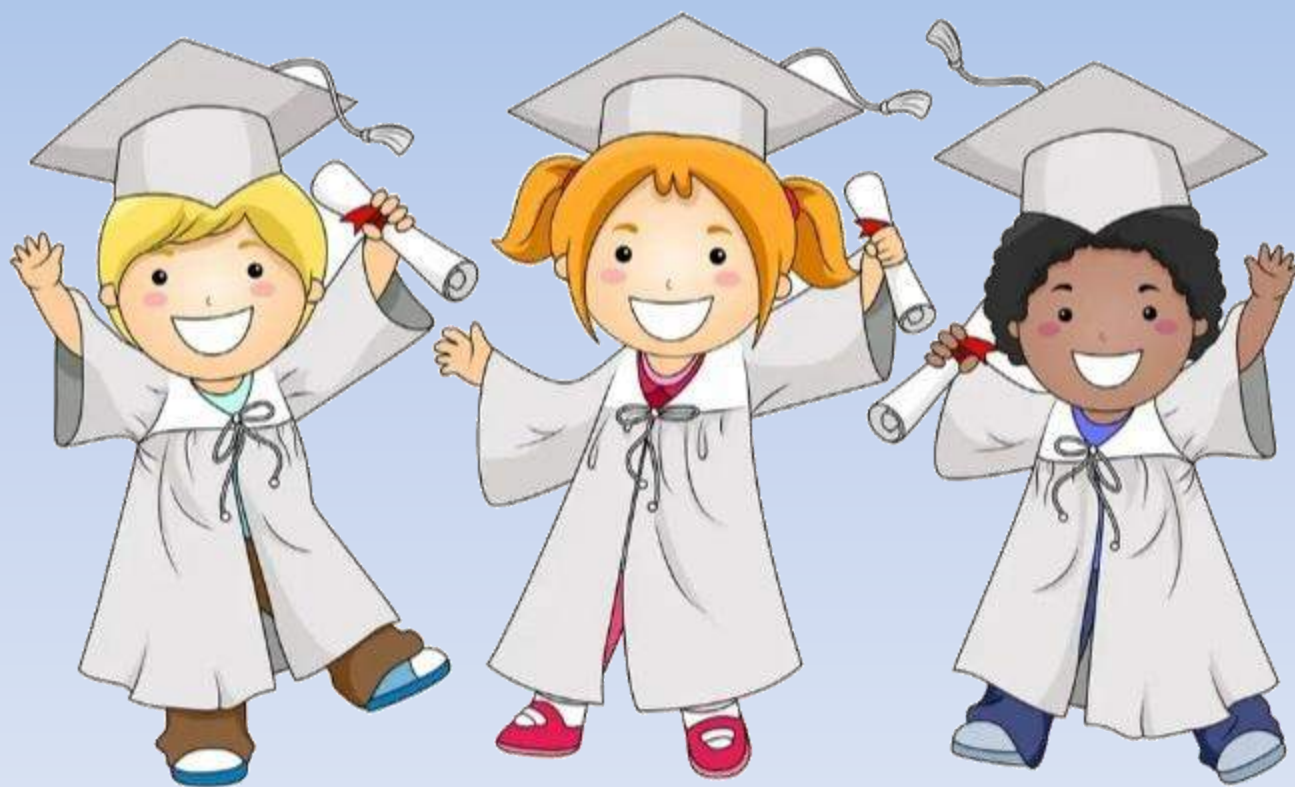
Краевое государственное бюджетное учреждение здравоохранения
«Городская больница №8, г. Барнаул»

Наставничество инвестиция в долгосрочное развитие организации

Главная медицинская сестра

Равдина Наталья Викторовна

Закончена учёба – начало пути в профессию



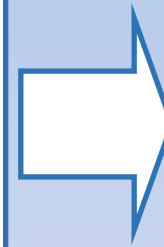


Процесс вхождения в профессию молодого специалиста можно представить следующей схемой:

Фобии и
опасения
перед началом
новой работы



Вход в
профессию



Ожидаемый
эффект от
профессиональ
ной
деятельности

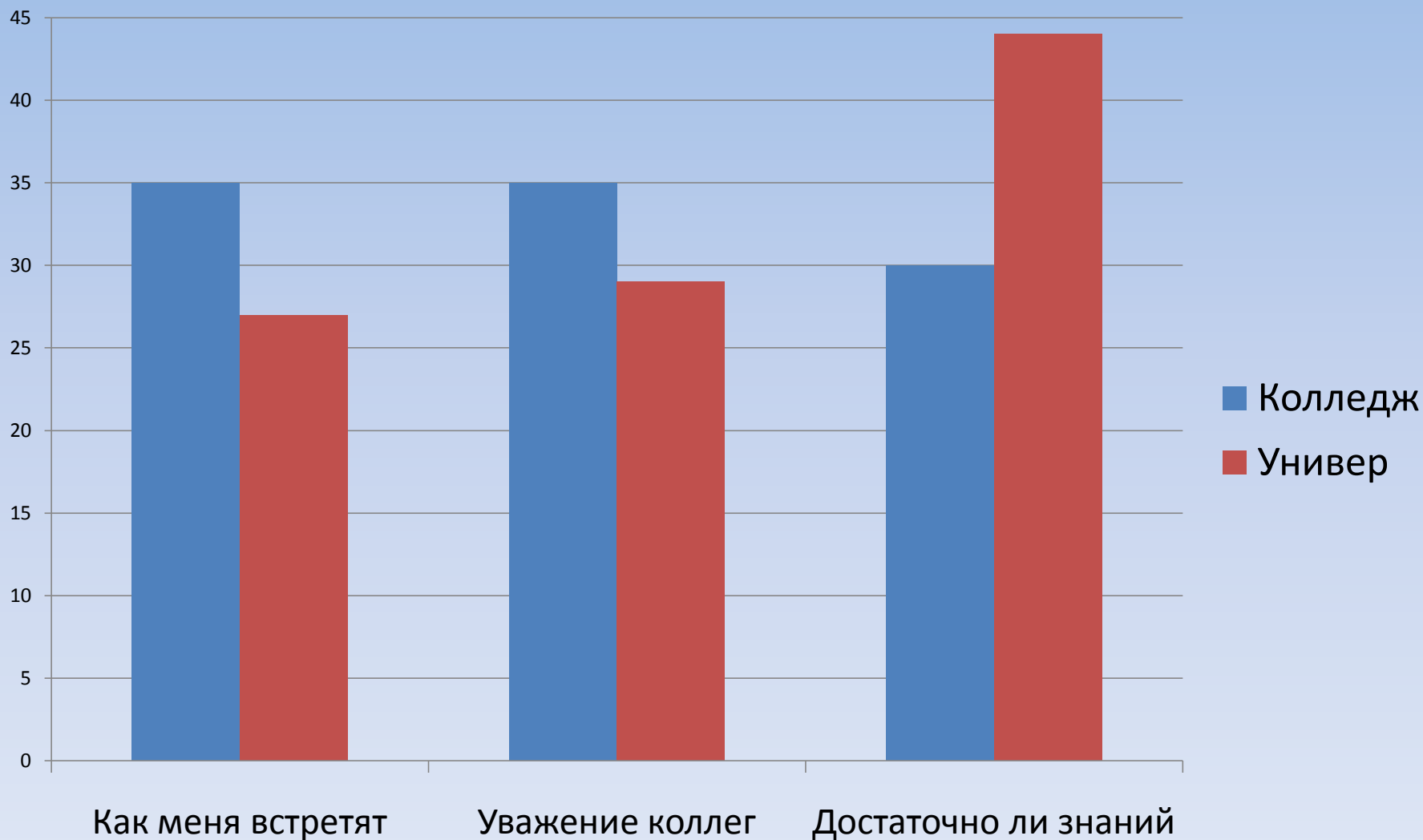
Мои вопросы и опасения в начале работы на новом месте

- Как меня встретят в новом коллективе
- Сумею ли я завоевать уважение коллег
- Достаточно ли мне будет для работы знаний, полученных в учебном учреждении
- Что-то, не названное выше

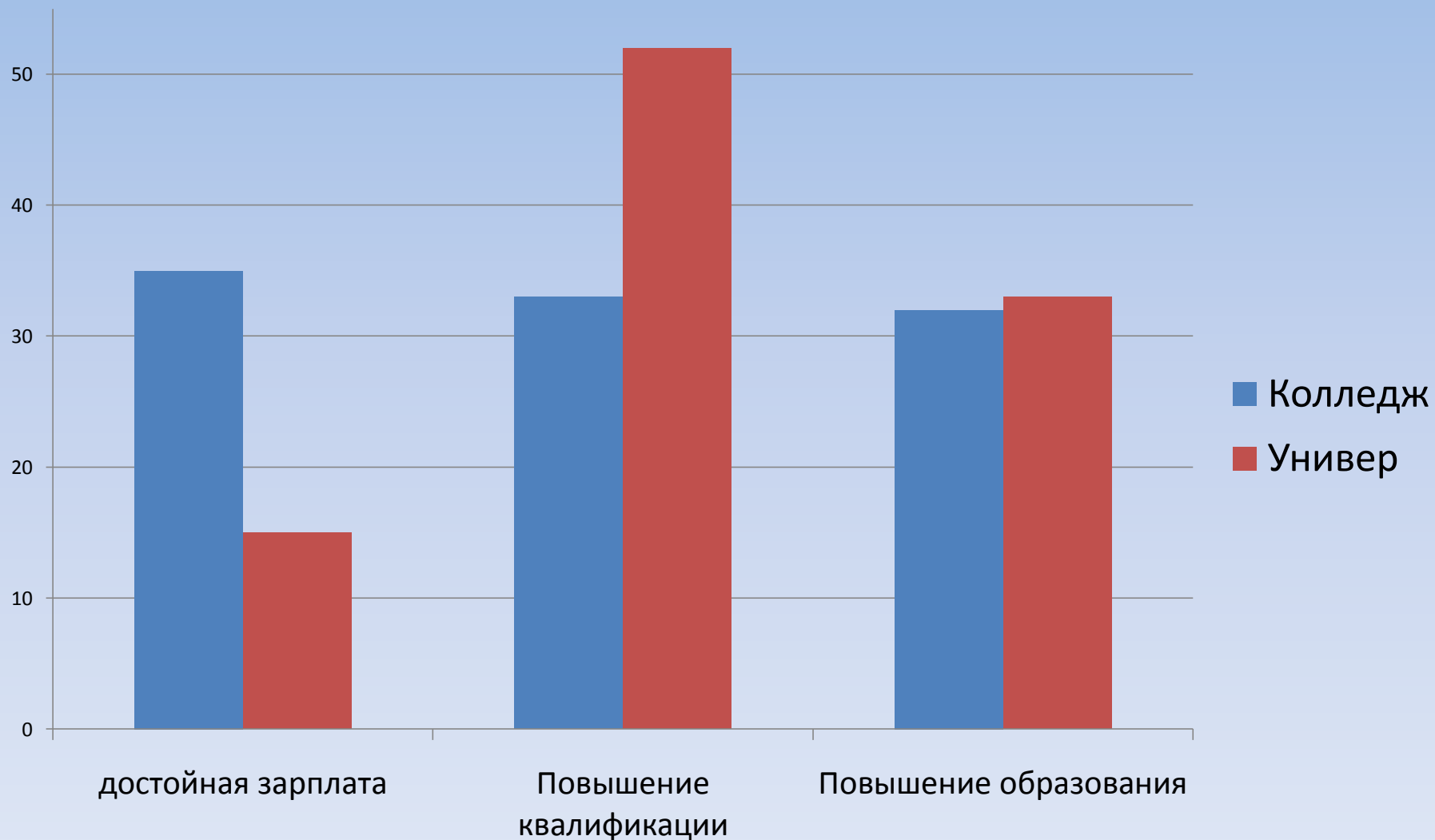
Мои ожидания (что я планирую получить, в материальном и социальном плане от своей работы)

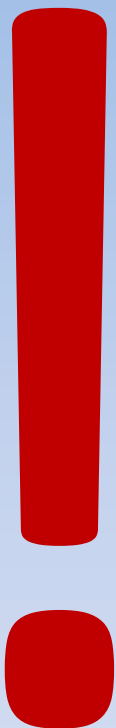
- Получать достойную заработную плату
- Повысить свою квалификацию и стать достойным специалистом
- Получить квалификацию и опыт для поступления в высшее учебное заведение
- Что-то, не названное выше

Мои вопросы и опасения в начале работы на новом месте



Мои ожидания (что я планирую получить, в материальном и социальном плане от своей работы)





Общая и главная
проблема -
отсутствие
практики и опыта
самостоятельной
работы

Мои задачи:

Мотивировать к повышению квалификации

Сформировать понимание высокой степени ответственности их работы

Обеспечить достойную практическую базу

Повысить уверенность в себе как в специалистах

Подготовить коллективы отделений к приходу молодых специалистов

- Предложить создать для ребят доброжелательную атмосферу, попросить о терпении при работе с ними
- Попросить о толерантном отношении к возможной их недостаточной подготовке
- Быть готовыми к обучению правильному выполнению их профессиональных действий

Предотвратить риск профессионального выгорания



Методы решения:

Изучение и разъяснение должностных инструкций

Правильно подобранная смена и опытный сотрудник

Обучение работе с медицинскими документами

Обучение безопасным методам проведения манипуляций

Запланированные периодические беседы с молодыми специалистами для выявления возникающих проблем и контроля их профессионального роста



Профессиональное выгорание



Причины раннего

профессионального выгорания:

Высокое эмоциональное напряжение

- Работа с людьми, имеющими тяжелые хронические заболевания
- Стресс при общении с родственниками больных, проявляющими завышенные требования и демонстрирующими неадекватное поведение (жалобы, видеосъёмки, обвинения в отсутствии лечения и ухода за больным)
- Агрессивное отношение пациентов к медицинскому персоналу
- Летальные исходы при лечении вызывают чувство бесполезности их работы
- Чрезмерно высокие требования к самим себе

Профилактика профессионального выгорания



- Избегать предъявления завышенных требований к работникам, оказывающим помощь другим людям
- Стараться рассчитывать и обдуманно распределять свои нагрузки
- Обязательно находить в конце рабочего дня хотя бы 5 минут на то, чтобы остаться наедине с самим собой, чтобы мысленно закончить для себя рабочий день
- Переключаться с одного вида деятельности на другой (уходя с работы психологически не тащить свою работу домой)

Медицина

это долг и
ответственность

